

Администрация
города Ростова-на-Дону
"СОГЛАСОВАН"
Заместитель директора
Департамента архитектуры и градостроительства
города Ростова-на-Дону

"__" _____ 20__ г.

**ПРОЕКТ N _____
ЦВЕТОВОГО РЕШЕНИЯ ФАСАДА ЗДАНИЯ, СТРОЕНИЯ,
СООРУЖЕНИЯ И ИХ ОТДЕЛЬНЫХ ЭЛЕМЕНТОВ ПРИ
РЕКОНСТРУКЦИИ, РЕСТАВРАЦИИ, ТЕКУЩЕМ И КАПИТАЛЬНОМ
РЕМОНТЕ, ОТДЕЛКЕ И ОКРАСКЕ**

Ростов-на-Дону 2019г.

1. СВЕДЕНИЯ ОБ ОБЪЕКТЕ

- 1.1. Год постройки (по БТИ) :__1990____;
- 1.2. Автор проекта: ООО «Арбат-Менеджмент»;
- 1.3. Автор колористического решения: ООО «Арбат-Менеджмент»;
- 1.4. Этажность: 11 этажей, в том числе 9 надземных, цокольный этаж, подвал;
- 1.5. Дата последнего ремонта: 2007 год-облицовка главного фасада, 2012 год-реконструкция лестничных площадок и входа;
- 1.6. Подрядчик производства работ: _____
- 1.7. Заявитель: Директор гостиницы «Звезда» филиал гостиничный комплекс «Славянка» Тишина Елена Викторовна;

Адрес: физический адрес: г. Ростов-на-Дону, пер. Соборный, д.104;

Юридический: г. Москва, площадь Суворовская, д.2;

Основание: Доверенность

1.8. Собственник: ОАО «Гостиничный комплекс «Славянка»;
Адрес: Россия, г. Москва, пл. Суворовская, д.2
ИНН 7702706914. ОГРН 1097746240987. КПП 770201001. Дата регистрации:
22.04.2004г., Межрайонная инспекция Федеральной налоговой службы №46
по г. Москве. Адрес постоянно действующего исполнительного органа
юридического лица: Россия, г. Москва, пл. Суворовская, д.2

Основание: Свидетельство о государственной регистрации права
собственности №034179 серия 61-АЖ от 02.02.2011 г.

2. ОКРАСКА И ОТДЕЛКА

Элемент фасада	Цвет по шкале RAL	Образец цвета	Фактура поверхности
Стены	1035 (жемчужно-бежевый) (K002 (шампань металлик))		Гладкая металлик; стальные композитные кассеты «Краспан»- Композит -ST
Стены	1036 (жемчужно-золотой)		Гладкая, металлик; стальные композитные кассеты «Краспан»- Композит -ST
Стены	1036 (жемчужно-золотой)		Гладкая Керамический гранит ИТАЛОН «Серфейс» САН»
Цоколь	8017 (шоколадно-коричневый)		Шероховатая Керамический гранит ИТАЛОН «Дистрикт Эмеральд X2»
Наличники, оконные переплеты	7039 (кварцевый серый) Тромпет С-32 N Trompet C-32 N 02.12.71 000019- 808302		Гладкая, матовая Ламинация Плѐнки для оконного профиля RENOLIT EXOFOL FX

Входная группа: ступени, площадки	8017 (шоколадно- коричневый)		Шероховатая Керамический гранит ИТАЛОН «Дистрикт Эмеральд Х2»
Входная группа: козырек	1036 (жемчужно- золотой)		Гладкая, металлик; стальные композитные кассеты «Краспан»- Композит -ST
Двери витражные	7039 (кварцевый серый)		Гладкая матовая; порошковая окраска по металлу;
Двери технические	7039 (кварцевый серый)		Гладкая матовая; порошковая окраска по металлу;
Металлические конструкции и элементы: стойки, поручни;	9022 (жемчужный светло-серый)		Гладкая, металлик; нержавеющая сталь;
Металлические конструкции и элементы: решетки	1036 (жемчужно- золотой)		Гладкая, металлик; порошковая окраска по металлу;
Элементы декоративной отделки: пилоны, колонны, фриз	1036 (жемчужно- золотой)		Гладкая, металлик; стальные композитные кассеты «Краспан»- Композит -ST

3. ТЕХНОЛОГИЯ ПРОИЗВОДСТВА РАБОТ И ПРЕДНАЗНАЧЕННЫЕ ДЛЯ ИСПОЛЬЗОВАНИЯ МАТЕРИАЛЫ

3.1. Облицовка фасадов здания по системе «вентилируемый фасад» с устройством утеплителя. Финишный слой:

А) Кассеты из стального композита:

- Подсистема «КРАСПАН» ВСт согласно альбому технических решений;
- Утеплитель - минераловатные плиты Rockwool «Венти Баттс Д Оптима» (двухслойные плиты –плотность верхнего слоя 80 кг/м³; плотность нижнего слоя 37 кг/м³; теплопроводность при режиме эксплуатации А-0,038 Вт/(м.К)

- Кассеты КраспанКомпозит-СТ- Состав композитной панели

Лицевая поверхность: Оцинкованный стальной лист + цветное поливинилденфторидное (PVDF) / полиэстеровое покрытие (PE).

Основа: огнестойкий минералонаполненный нетоксичный сердечник.

Тыльная поверхность: оцинкованный стальной лист.

Способ крепления: кассетный, панельный (заклепочный).

Степень панели класса Г1 (FR+).

- Откосы и отливы- крашенная оцинкованная сталь цвет RAL 1035 (жемчужно-бежевый), поверхность гладкая, металлик;

- Откосы и отливы- стальные цвет RAL 1036 (жемчужно-золотой), поверхность гладкая, металлик;

Б) Керамический гранит «ИТАЛОН» (Россия) 600х600х20 мм-«Дистрикт Эмеральд X2»;

«ИТАЛОН» (Россия) 600х1200 мм-«Серфейс» САН»

3.2. Оконные блоки- ПВХ профиль ламинированный пленкой RENOLIT EXOFOL FX, цвет согласно политре;

Двухкамерный стеклопакет 4М1-10-4М1-10-4М1; стекло прозрачное, бесцветное;

Витражи главного входа - алюминиевые витражные профили с термовкладышем;

Окраска - цвет профиля-RAL 7039 (кварцевый серый);

Однокамерный стеклопакет 6М1(зак)/14/6М1(зак);

Тонировка стекла витражей главного входа-стекло «бронза» окрашенное в массе;

3.3. Ограждения балконов, кровли, крылец, поручни для МГН- изделия из нержавеющей стали, матовой фактуры;

3.4. Корзины для кондиционеров-перфорированные панели из металла, окраска краской по металлу RAL 1035 (жемчужно-бежевый), поверхность матовая, гладкая;

4. ФАСАДЫ И ОКРУЖЕНИЕ

4.1. Главный фасад (до ремонта)



4.2. Боковой фасад № 1 (до ремонта)



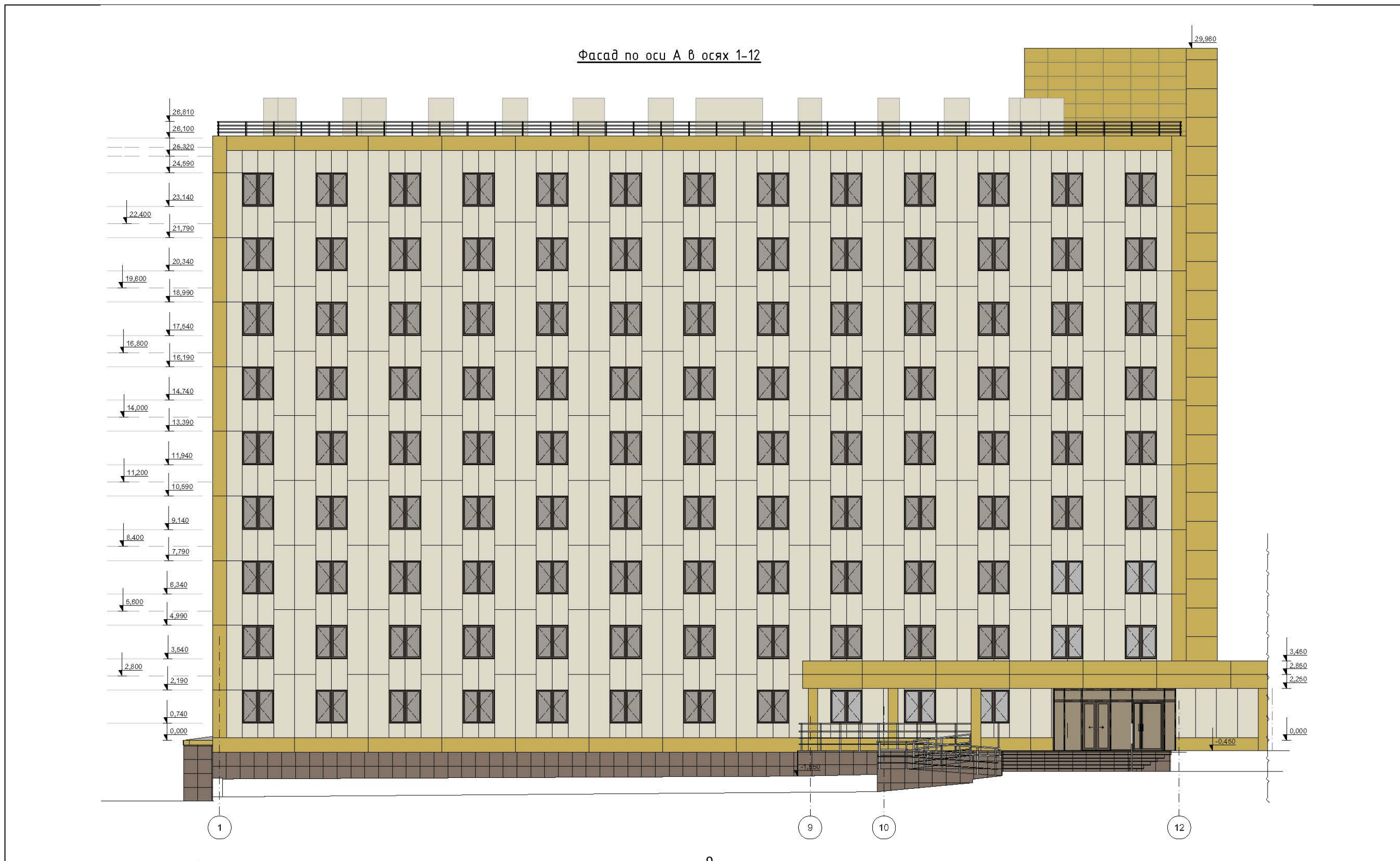
4.3. Боковой фасада № 2 (до ремонта)



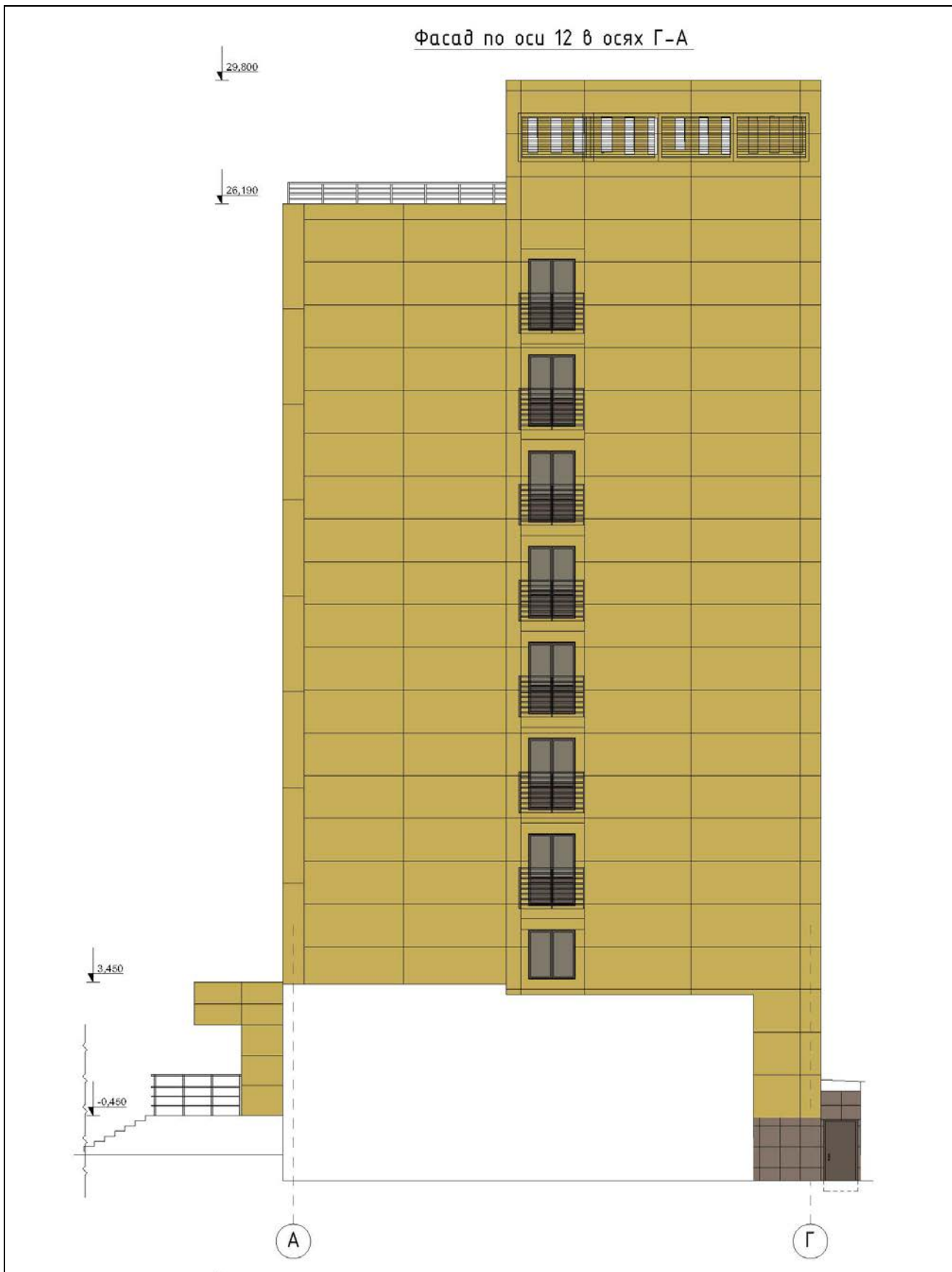
4.4. Дворовый фасад (до ремонта)



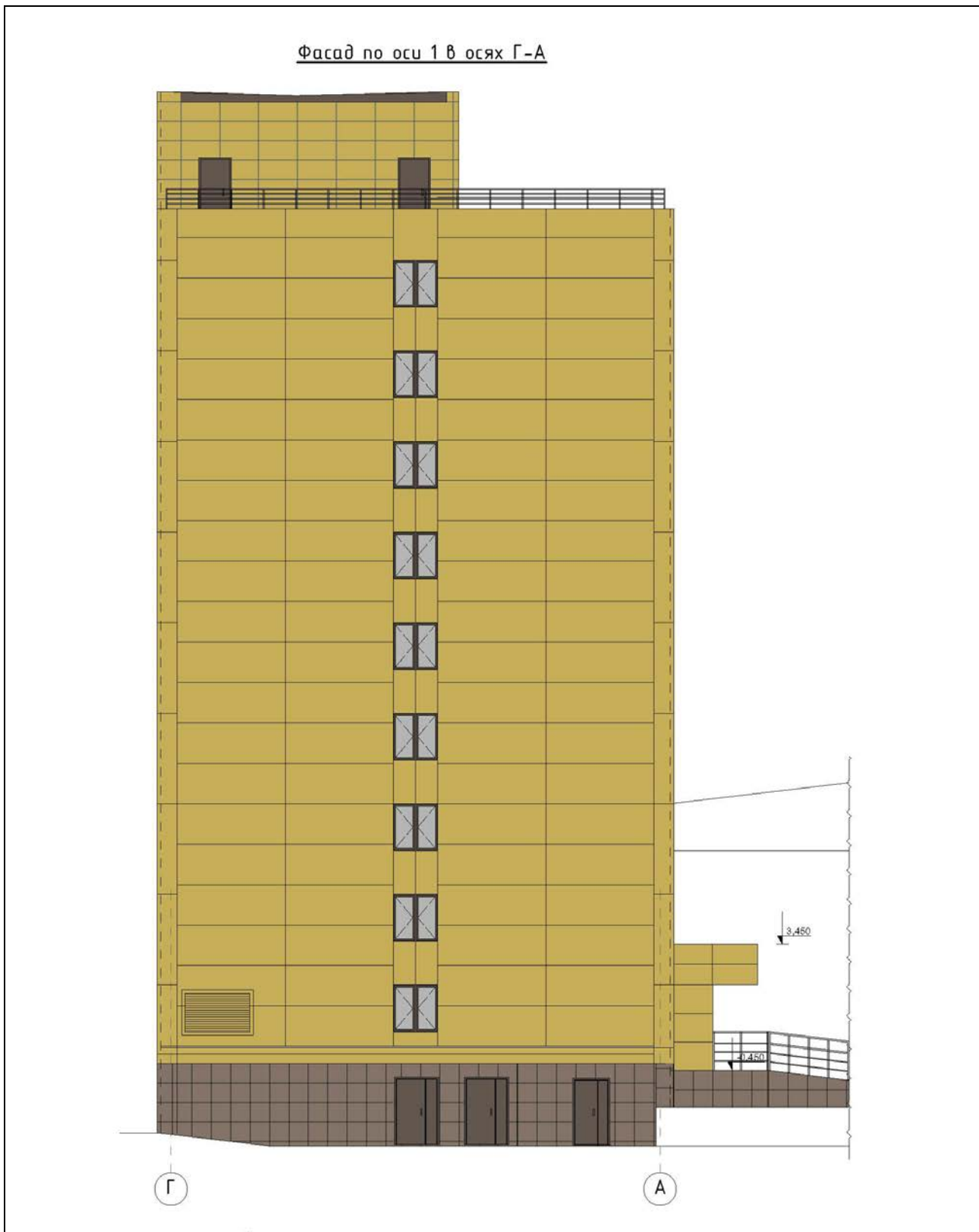
ФАСАДЫ С ПРЕДЛАГАЕМОЙ ОТДЕЛКОЙ
4.5. Главный фасад



4.6. Боковой фасад № 1

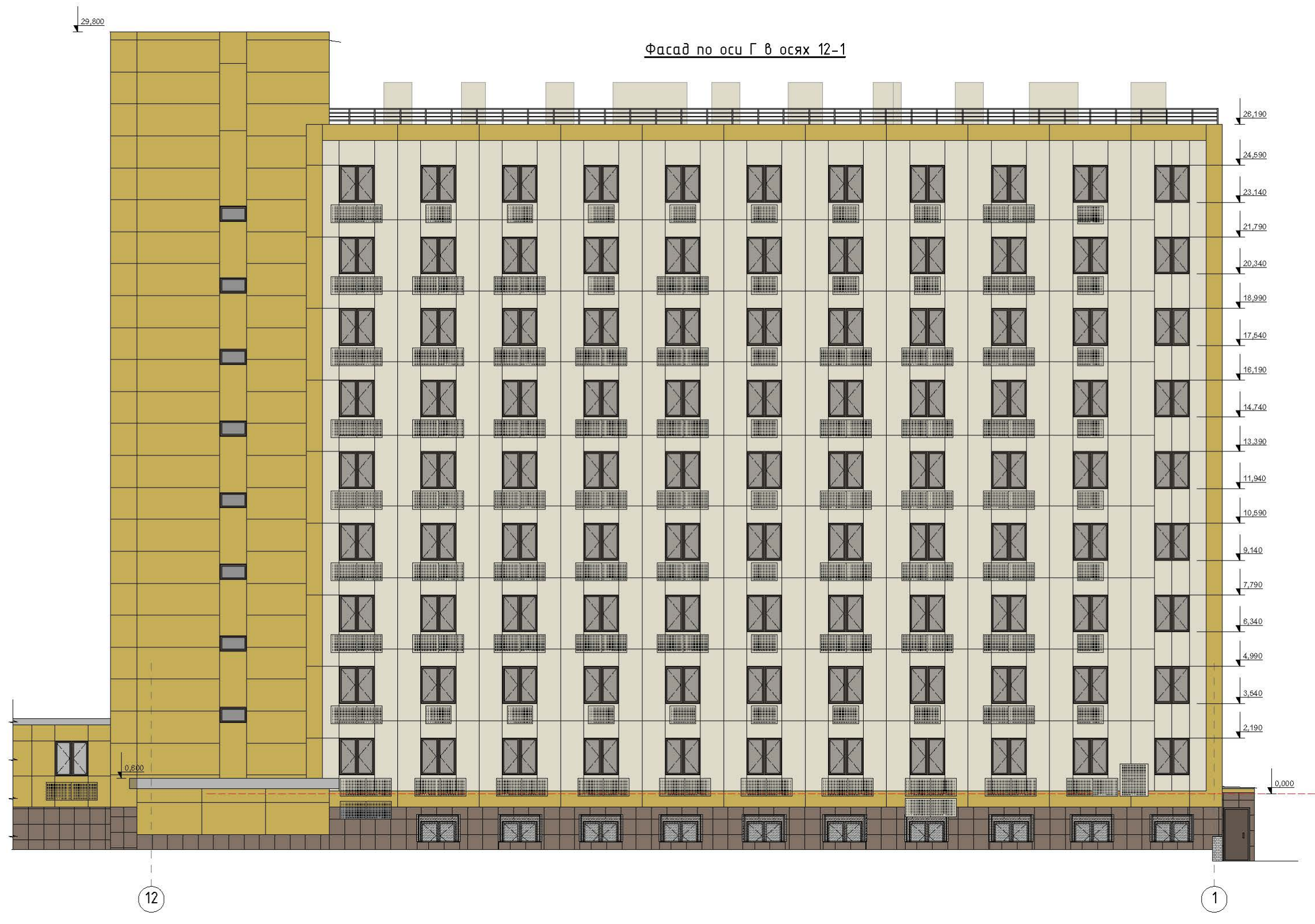


4.7. Боковой фасад № 2



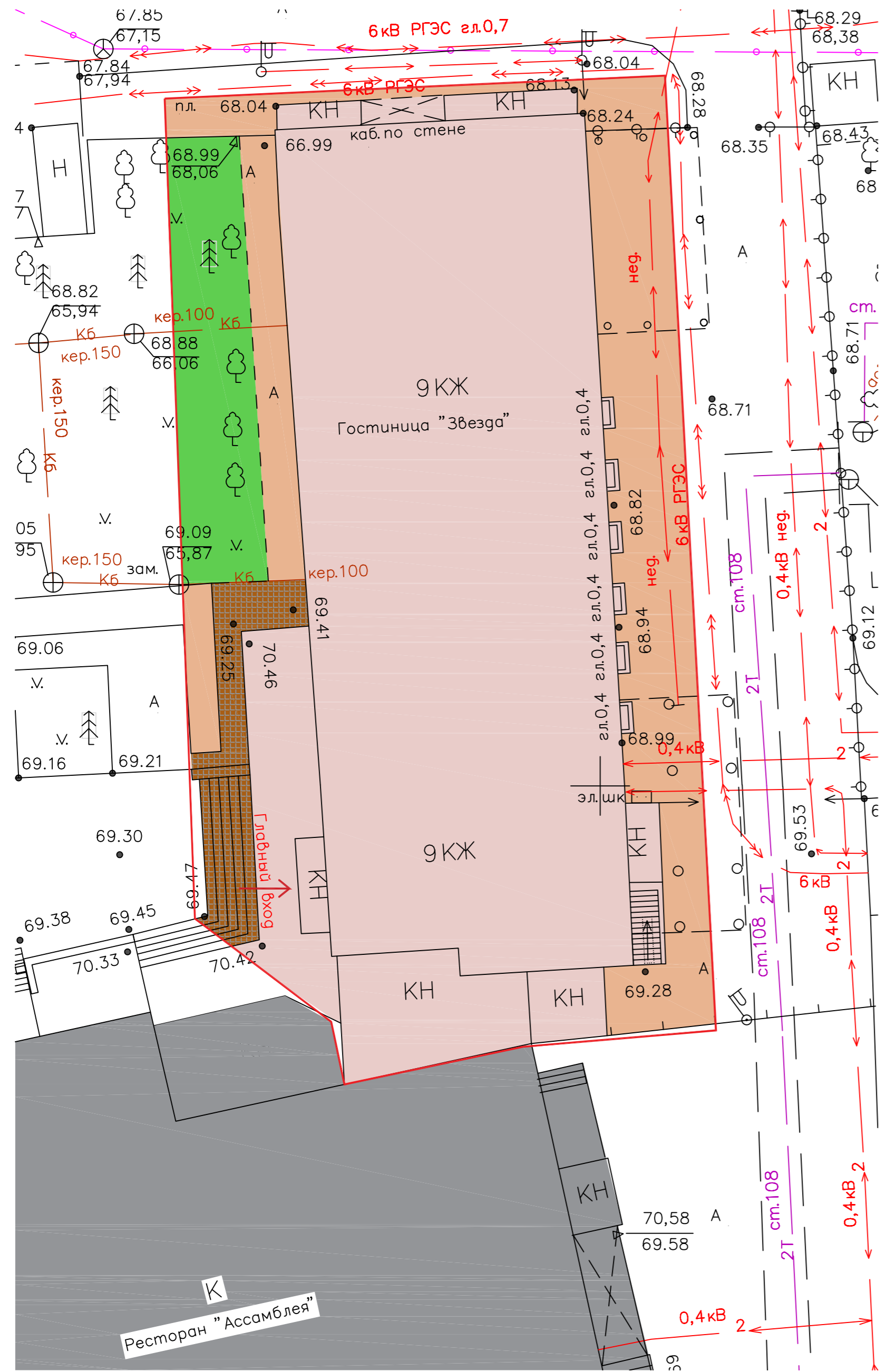
4.8. Дворовый фасад

Фасад по оси Г в осях 12-1



5. РАСПОРЯДОК ОБЪЕКТА

Схема генерального плана.
Масштаб 1:200

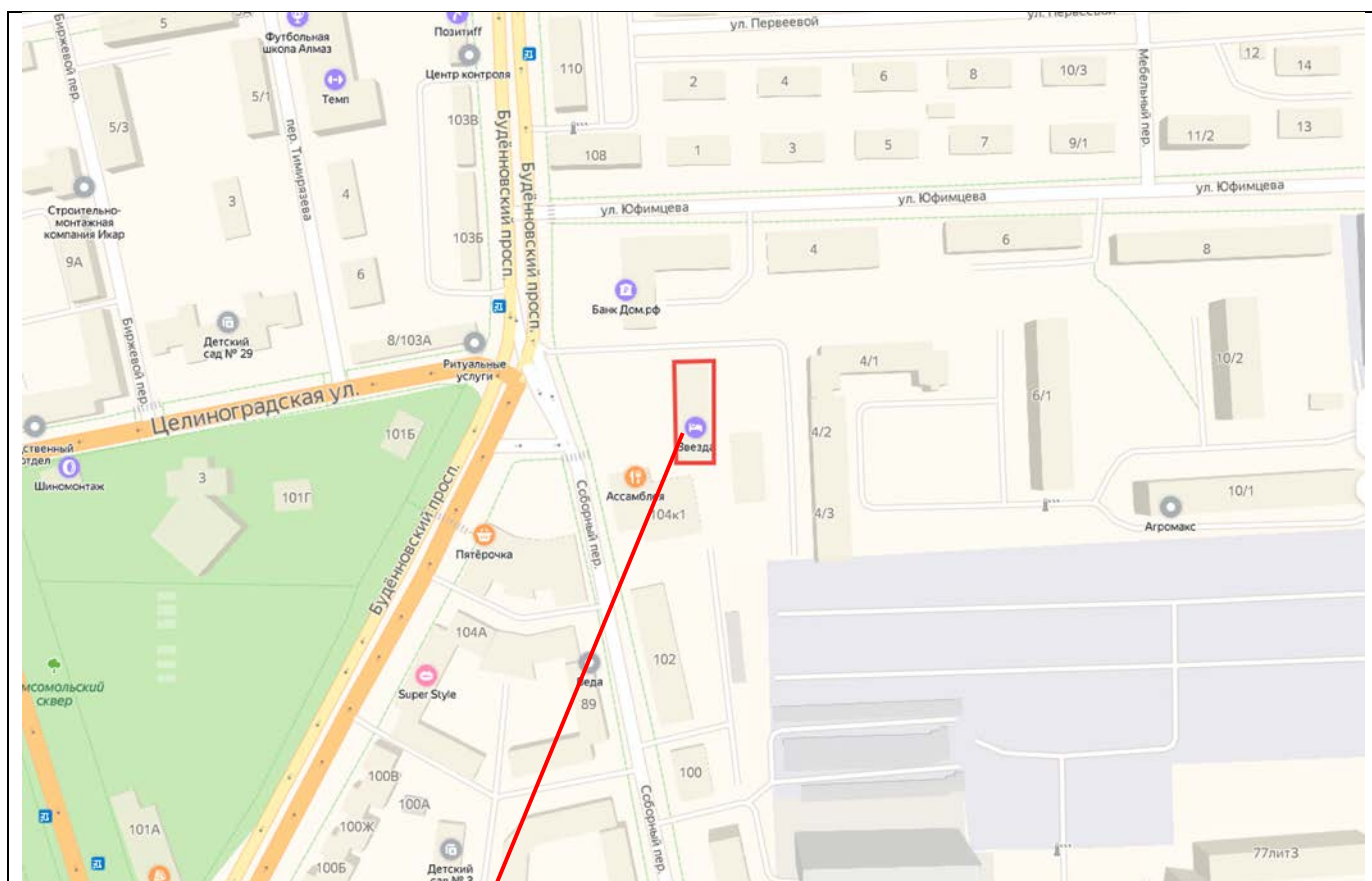


Условные обозначения

- границы:
- Границы земельного участка, на котором планируется капитальный ремонт здания
- здания и сооружения:
- Объект капитального ремонта
 - Опорная застройка (ресторан "Ассамблея", пристроенная)
- покрытия:
- Асфальтовые проезды, отмостки и площадки (существующие)
 - Покрытие из керамогранита, габариты 600x600 мм (существующие)
 - Газон из многолетних трав (существующие)
- Главный вход в здание (существующий)

					АБА 31907943173-19		
					Капитальный ремонт фасада по объекту "Гостиница "Звезда" - филиал ОАО "Гостиничный комплекс "Славянка", расположенном по адресу: г. Ростов-на-Дону, пер. Соборный, д. 104. Заказчик: "Гостиница "Звезда" - филиал ОАО "Гостиничный комплекс "Славянка"		
Изм.	Кол.уч.	Лист	№Док.	Подп.	Дата		
ГАП	Балашова					Гостиница "Звезда"	Стадия
Разраб.	Токарева						Лист
норм.контр	Окрушко						Листов
						п	1
Схема генерального плана. Масштаб 1:200							

Ситуационный план



Г. Ростов-на-Дону, пер. Соборный, д.104

6. СОГЛАСОВАНИЯ

_____/_____/_____
(Должность, Ф.И.О.)

_____/_____/_____
(Должность, Ф.И.О.)

_____/_____/_____
(Должность, Ф.И.О.)

_____/_____/_____
(Должность, Ф.И.О.)

_____/_____/_____
(Должность, Ф.И.О.)

7. ОБЯЗАННОСТИ ЗАЯВИТЕЛЯ

1. Осуществлять ремонт, покраску фасадов объекта строго в соответствии с утвержденным проектом цветового решения фасада, соблюдая технологическое и цветовое соответствие.
 2. Привлекать для работы подрядные организации, имеющие соответствующие лицензии на право проведения работ, в случае, если объект является памятником истории и культуры или объект обладает признаками объекта культурного наследия.
 3. Сохранять проект цветового решения фасада объекта как документ, подтверждающий законность произведенных работ по изменению фасада.
 4. Наличие проекта цветового решения фасада является необходимым требованием для выполнения работ по текущему и капитальному ремонту, реконструкции, реставрации, отделке и окраске фасада объекта и его отдельных элементов.
- С правами и обязанностями ознакомлен:
(подпись заявителя)

(подпись, дата)

Заведующий сектором
нормативных документов
Администрации города
Т.Н.ТАРЕЕВА